

# Más Allá de las Fronteras Construyendo un Nuevo Hogar en una Nueva Tierra

*La inmigración es un proceso complejo que puede ser abrumador y estresante para muchas personas.*

CALGARY, ALBERTA, CANADA,  
December 22, 2023 /

[EINPresswire.com/](https://EINPresswire.com/) -- La inmigración es un proceso complejo que puede ser abrumador y estresante para muchas personas. Es por eso que presentamos "Passports to Integration", un programa pionero diseñado para ayudar a los individuos a navegar con éxito las complejidades de la inmigración y facilitar su integración en la comunidad.

Desarrollado por un equipo de [psicólogos](#) experimentados, "Passports to Integration" ofrece más que información; es una experiencia transformadora que brinda herramientas y recursos para una integración exitosa. A través de sesiones interactivas y dinámicas, los participantes aprenderán habilidades prácticas para adaptarse a un nuevo entorno, superar barreras culturales y construir relaciones positivas con la comunidad.

Este programa también aborda temas importantes como la salud mental y el bienestar emocional durante el proceso migratorio. Los participantes tendrán acceso a apoyo psicológico y herramientas para manejar el estrés y la ansiedad que pueden surgir durante este proceso de cambio.

[Passport to Integration](#) ofrece:

**Programa Único:** Proporciona herramientas prácticas y conocimientos de investigaciones sociales sobre inmigración para hacer que tu viaje migratorio sea exitoso dondequiera que



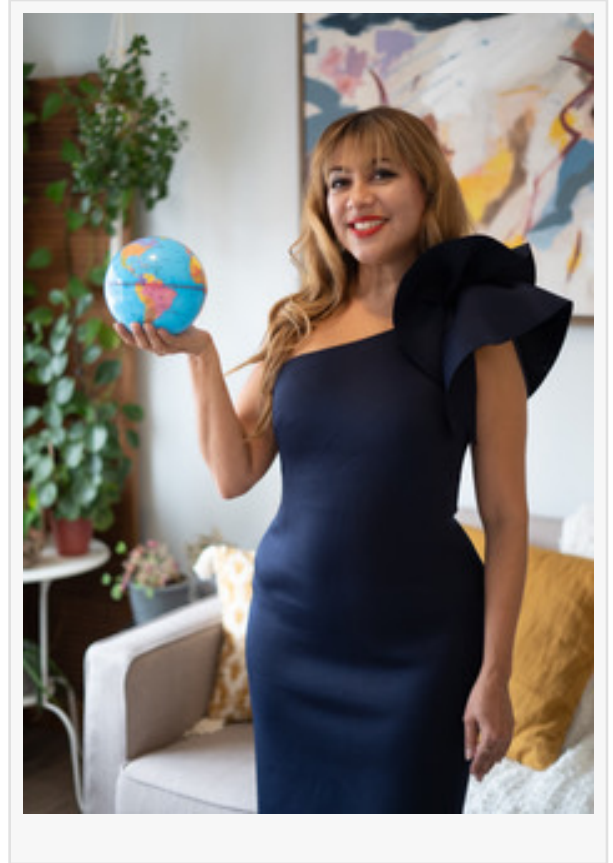
decidas migrar.

**Experiencia Profesional:** Liderado por psicólogos con más de 20 años de experiencia en integración de inmigrantes, enfocándose en el desarrollo del potencial personal y profesional.

**Beneficios Integrales:** Incluye beneficios tangibles como conexiones de red, estrategias para la vida diaria y descuentos especiales, así como beneficios intangibles como satisfacción personal, desarrollo de habilidades y bienestar emocional.

**Público Amplio:** Ideal para aquellos que planean inmigrar, inmigrantes recientes y inmigrantes a largo plazo que buscan un enfoque renovado.

Passports to Integration no es solo un curso; es un viaje hacia una vida equilibrada y satisfactoria en una nueva comunidad.



"Passports to Integration" es una iniciativa única en su tipo y estamos emocionados de ofrecerla a la comunidad. Creemos que la integración exitosa es fundamental para una sociedad diversa y

acogedora. ¡Únete a nosotros y empodera tu viaje migratorio con "Passports to Integration"! Para obtener más información y registrarte, visita nuestro sitio web o contáctanos directamente. ¡Te esperamos!



Prepararse psicológica y emocionalmente para immigrant es tan importante como los aspectos legales y financieros, de ellos dependerán tu capacidad de adaptación y resiliencia para vivir tu nuevo sueño"

*Patricia Cruz fundadora PTI*

PATRICIA CRUZ

Passport to Integration

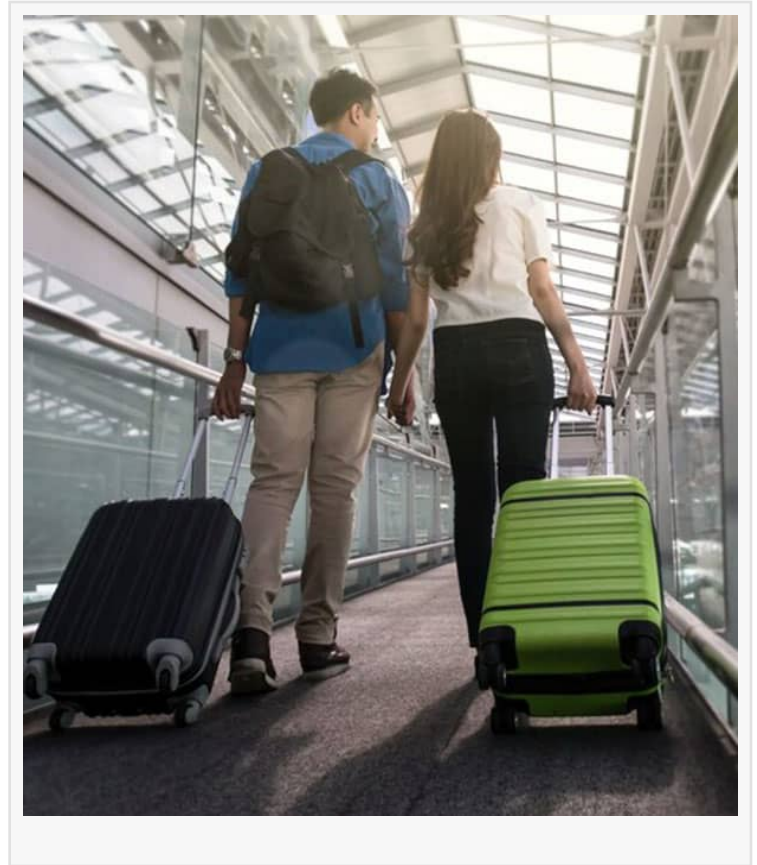
[email us here](#)

Visit us on social media:

[Facebook](#)

[Twitter](#)

LinkedIn  
Instagram  
TikTok



---

This press release can be viewed online at: <https://www.einpresswire.com/article/676845044>

EIN Presswire's priority is source transparency. We do not allow opaque clients, and our editors try to be careful about weeding out false and misleading content. As a user, if you see something we have missed, please do bring it to our attention. Your help is welcome. EIN Presswire, Everyone's Internet News Presswire™, tries to define some of the boundaries that are reasonable in today's world. Please see our Editorial Guidelines for more information.

© 1995-2023 Newsmatics Inc. All Right Reserved.