

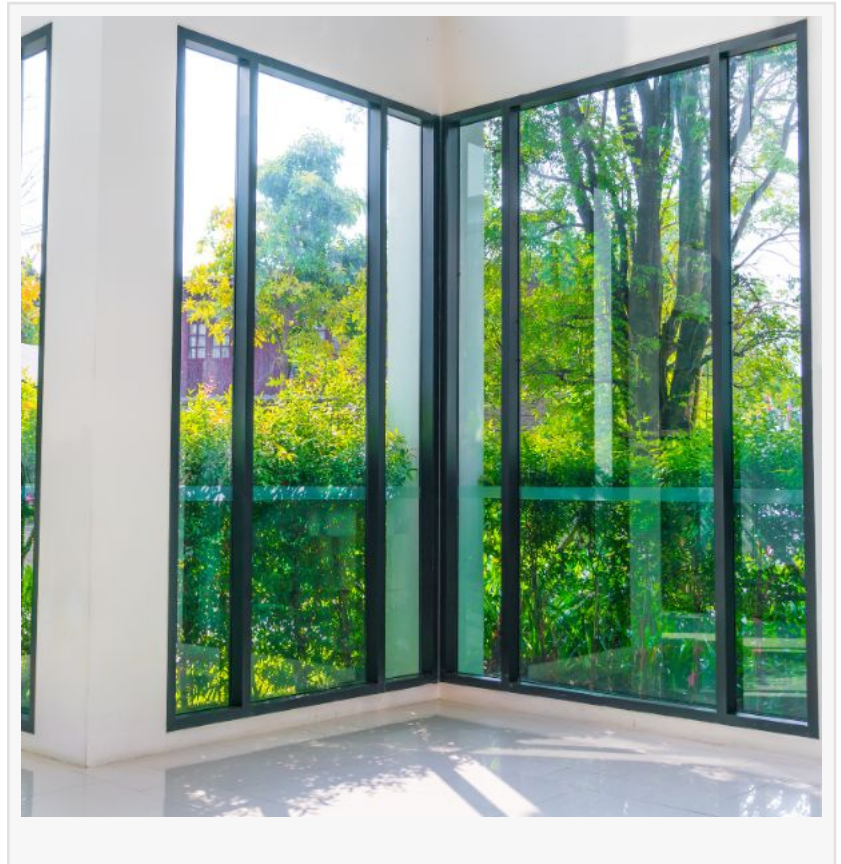
Regulação Térmica em Projetos de Alto Padrão – Conforto, Sustentabilidade e Eficiência Energética

Descubra como a escolha certa de janelas, esquadrias e materiais pode transformar ambientes, garantindo eficiência energética e bem-estar

RIO DE JANEIRO, RIO DE JANEIRO, BRAZIL, March 12, 2025

/EINPresswire.com/ -- A regulação térmica de [projetos de alto padrão](#) é um aspecto crucial para garantir a eficiência energética e o conforto dos edifícios. Com a crescente preocupação com a sustentabilidade e o bem-estar dos moradores, a escolha das janelas e esquadrias adequadas se torna ainda mais importante.

Janelas e esquadrias, quando bem projetadas e instaladas, desempenham um papel crucial nesse processo, atuando como mediadoras entre os ambientes interno e externo.



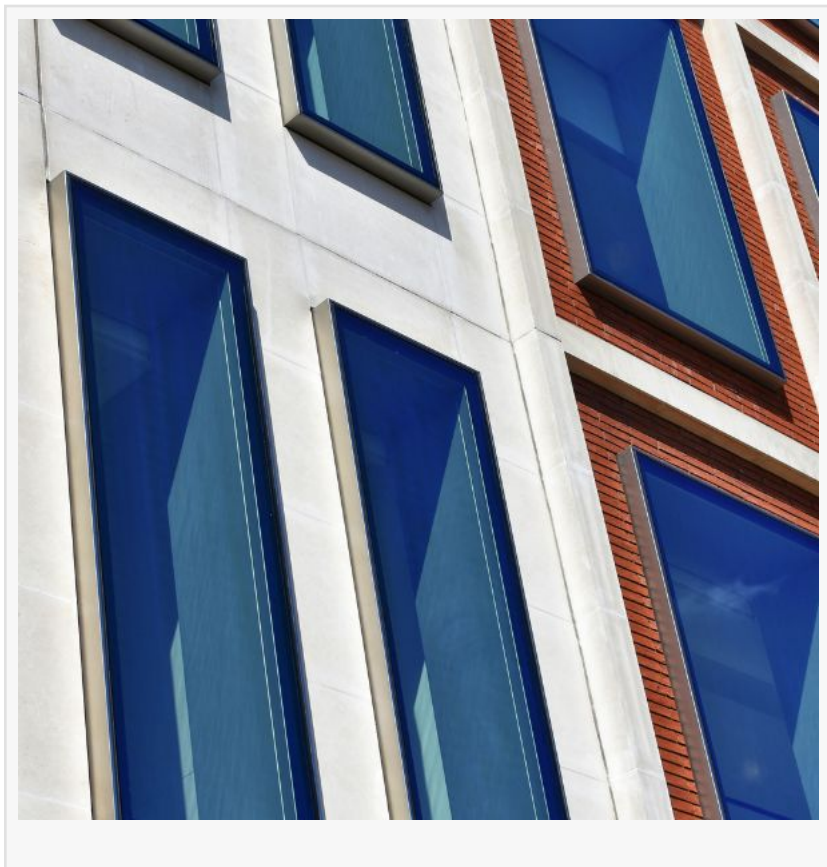
A arquiteta Leila Dionízio, especializada em projetos de alto padrão, compartilha insights sobre como a escolha certa de materiais e designs pode transformar espaços, garantindo ambientes mais confortáveis e energeticamente eficientes.

As [janelas e esquadrias são muito mais do que elementos estéticos](#); elas são componentes essenciais para a regulação térmica de um edifício. “Uma janela bem projetada não só permite a entrada de luz natural e ventilação, mas também ajuda a controlar a temperatura interna, reduzindo a necessidade de sistemas de climatização artificial,” explica Leila Dionízio.

A arquiteta destaca que a escolha dos materiais e do design das esquadrias deve ser feita com base nas condições climáticas locais e nas necessidades específicas de cada projeto.

“Em regiões mais quentes, por exemplo, é fundamental optar por vidros com controle solar e esquadrias que minimizem a transferência de calor. Já em climas frios, o foco deve ser no isolamento térmico para manter o ambiente interno aquecido,” complementa.

O isolamento térmico é um dos aspectos mais importantes para garantir o conforto dos moradores ao longo do ano. “Esquadrias com perfis de alumínio e quebra térmica são excelentes opções para reduzir as perdas de calor e manter a temperatura interna estável,” afirma Leila.



Além do conforto, o isolamento térmico eficiente contribui para a sustentabilidade do edifício. “Ao reduzir a dependência de sistemas de aquecimento e resfriamento, conseguimos diminuir o consumo de energia e, conseqüentemente, o impacto ambiental,” ressalta a arquiteta.

“

Janelas e esquadrias não devem ser apenas funcionais; elas também precisam se harmonizar com a estética do projeto, criando espaços que são ao mesmo tempo belos e confortáveis”

Leila Dionizios

A vedação eficiente é outro fator crucial para a regulação térmica. “Uma vedação bem feita impede a entrada de ar externo, mantendo o ambiente interno controlado em termos de temperatura e umidade. Isso não só melhora o conforto dos ocupantes, mas também reduz os custos com climatização,” explica Leila.

A arquiteta também destaca a importância de utilizar tecnologias avançadas, como borrachas e cerdas especializadas, para garantir uma vedação robusta e durável.

“Esses detalhes fazem toda a diferença no desempenho térmico do edifício,” acrescenta. Os vidros especiais, como os de controle solar e os duplos, são aliados poderosos na regulação térmica. “Vidros com controle solar minimizam a entrada de calor nos dias mais quentes, enquanto os vidros duplos oferecem um excelente isolamento térmico e acústico,” comenta Leila.

Essas soluções não só melhoram o conforto dos ambientes, mas também contribuem para a eficiência energética do edifício. “Ao reduzir a necessidade de sistemas de climatização, os vidros especiais ajudam a diminuir o consumo de energia e os custos operacionais,” explica a arquiteta.

A sustentabilidade é um dos pilares da arquitetura contemporânea, e as esquadrias de alumínio são um exemplo de como é possível aliar funcionalidade e respeito ao meio ambiente. “O alumínio é um material durável, resistente à corrosão e 100% reciclável. Isso o torna uma escolha ideal para projetos que buscam reduzir o impacto ambiental,” afirma Leila.

A arquiteta também ressalta a importância de escolher materiais que exijam pouca manutenção ao longo do tempo. “Esquadrias de alta qualidade não só garantem um desempenho térmico superior, mas também reduzem a necessidade de reparos, contribuindo para a sustentabilidade do edifício,” complementa.

A regulação térmica eficiente é um investimento que se reflete diretamente na qualidade de vida dos moradores. “Ambientes bem projetados, com temperatura e umidade controladas, promovem o bem-estar e a saúde dos ocupantes. Além disso, a redução no consumo de energia traz benefícios financeiros e ambientais,” explica Leila.

A arquiteta também destaca a importância de integrar as aberturas ao design do edifício. “Janelas e esquadrias não devem ser apenas funcionais; elas também precisam se harmonizar com a estética do projeto, criando espaços que são ao mesmo tempo belos e confortáveis,” finaliza.

A conformidade com normas técnicas, como a ABNT NBR 10.821, é essencial para garantir a segurança e o desempenho das esquadrias. “Essas normas estabelecem diretrizes que asseguram a estabilidade e a eficiência térmica das aberturas, especialmente em regiões sujeitas a eventos climáticos extremos,” explica Leila.

A arquiteta reforça que a aplicação dessas normas no processo de projeto é fundamental para criar edifícios seguros, duráveis e sustentáveis. “Cada detalhe, desde a escolha dos materiais até as técnicas de instalação, deve seguir padrões rigorosos para garantir a qualidade do projeto,” conclui.

A regulação térmica é um aspecto essencial para o sucesso de projetos arquitetônicos de alto padrão. Com a escolha certa de janelas, esquadrias e materiais, é possível criar ambientes que unem conforto, eficiência energética e sustentabilidade. “A integração de tecnologia e design é a chave para projetos que não apenas impressionam visualmente, mas também atendem às necessidades práticas da vida moderna,” finaliza Leila Dionízio.

Com sua metodologia inovadora e sua especialização à frente de um [escritório de arquitetura de luxo na Barra da Tijuca](#) Leila Dionízio tem se destacado cada vez mais no mercado, realizando

diversos projetos de design de interiores e conquistando clientes e admiradores em todo o país.

Rodrigo Darzi

Agência IMMA

+ +55 11 5199-0858

[email us here](#)

Visit us on social media:

[Facebook](#)

[LinkedIn](#)

[Instagram](#)

This press release can be viewed online at: <https://www.einpresswire.com/article/792805081>

EIN Presswire's priority is source transparency. We do not allow opaque clients, and our editors try to be careful about weeding out false and misleading content. As a user, if you see something we have missed, please do bring it to our attention. Your help is welcome. EIN Presswire, Everyone's Internet News Presswire™, tries to define some of the boundaries that are reasonable in today's world. Please see our Editorial Guidelines for more information.

© 1995-2025 Newsmatics Inc. All Right Reserved.