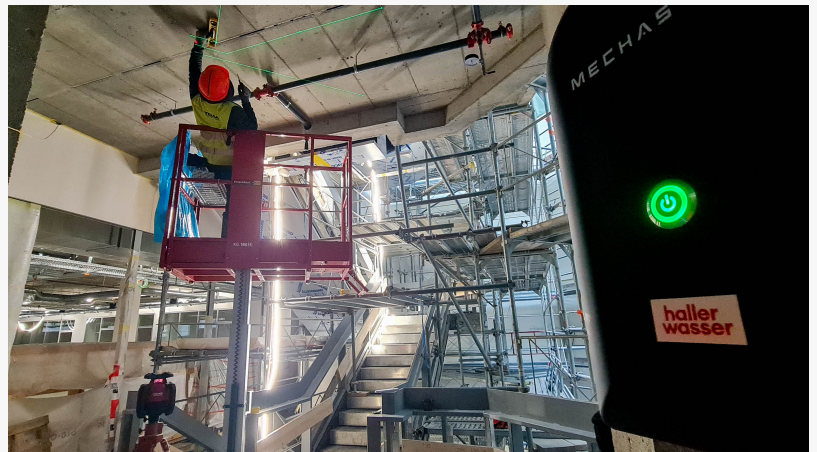


# Mechasys et Egg-Telsa optimisent l'implantation électrique du siège de Caterpillar EMEA avec la réalité projetée

*Mechasys et Egg-Telsa optimisent l'implantation électrique du siège de Caterpillar EMEA avec le XR Projector : 5x plus rapide et zéro défaut esthétique.*

GENÈVE, SWITZERLAND, February 16, 2026 /EINPresswire.com/ -- Mechasys, pionnier de la technologie de réalité projetée pour la construction, est fier de dévoiler les résultats d'une étude de cas majeure réalisée lors de la rénovation du siège social de Caterpillar EMEA à Genève. Ce projet de haute technicité a été rendu possible grâce à une collaboration étroite entre l'entrepreneur électricien Egg-Telsa, l'entrepreneur général Implenla, le cabinet Burckhardt Architecture, le cabinet de géomatique Haller Wasser et le distributeur suisse Spatial SA.



XR Projector-Implantation Tracage Laser Plafond

“

Le XR Projector nous a permis de voir ce design se concrétiser sans compromis ; ce que nous avons conçu a été mis en pratique exactement comme prévu”

*Benoît Grenier, architecte  
chez Burckhardt Architecture*

Le défi consistait à installer un réseau complexe de conduits électriques en aluminium apparents sur plus de 295 m<sup>2</sup> de plafonds en béton brut. Sous la direction d'Implenla, le projet exigeait une précision millimétrique pour respecter le design artistique tout en interdisant toute trace de marquage permanent, soit craie ou encre, sur le béton.

Une synergie technologique et humaine

Pour répondre à ces exigences, Egg-Telsa a déployé le XR Projector de Mechasys, une solution fournie et supportée localement par Spatial SA. En projetant les plans CAO directement au plafond à l'échelle 1:1, les équipes de terrain ont pu valider l'implantation en temps réel avec une fidélité absolue au design numérique.

Les résultats démontrent un gain de performance exceptionnel :

- Vitesse d'exécution 5x plus rapide que les méthodes traditionnelles pour un traçage précis et complexe.

- Économie potentielle de 12 830,78 CHF réalisée en seulement une semaine de travail.

- Zéro défaut esthétique : aucune marque permanente n'a été laissée sur le béton fini.

« Le XR Projector nous a permis de voir ce design se concrétiser sans compromis ; ce que nous avons conçu a été mis en pratique exactement comme prévu », souligne Benoît Grenier, architecte chez Burckhardt Architecture.

Démocratiser la haute précision

Grâce à l'accompagnement stratégique de Spatial SA et à l'expertise technique d'Egg-Telsa, cette étude de cas prouve que la réalité projetée rend la haute précision accessible à tous les intervenants sur le chantier. En permettant aux équipes de créer des flux de travail personnalisés et agiles, le XR Projector assure une exécution rapide et millimétrée.

« Cette collaboration avec Egg-Telsa et Spatial SA démontre que notre technologie est un levier de rentabilité immédiat pour les projets de grande envergure », déclare William St-Pierre, PDG de Mechasys.

Pour lire l'étude de cas complète, visitez : <https://www.mechasys.ca/blog/case-studies-3/complex-architectural-ceiling-layout-9>

#### À propos de Mechasys

Mechasys est une entreprise technologique internationale qui développe des solutions de réalité projetée pour les secteurs de la construction et de la fabrication. Notre mission est de démocratiser la précision en la rendant accessible à chaque travailleur industriel, grâce à des outils simples, fiables et performants. Nous concevons et fabriquons des projecteurs laser



XR Projector-Implantation Tracage Laser Plafond



Caterpillar EMEA - Circuit Électrique Conduits - Architectural - Tracage Plafond

robotisés capables d'afficher des plans à l'échelle 1:1 avec une précision millimétrique, sur toutes les surfaces et dans tous les environnements. Site web : [www.mechasys.ca](http://www.mechasys.ca)

#### À propos d'Egg-Telsa

Egg-Telsa est une entreprise suisse de référence dans le secteur du génie électrique. Spécialisée dans les installations complexes pour les secteurs industriels et commerciaux, Egg-Telsa se distingue par son intégration de technologies innovantes pour garantir une exécution de haute qualité sur des projets architecturaux exigeants. Site web : [www.egg-telsa.ch](http://www.egg-telsa.ch)

#### [À propos de Spatial SA](#)

Spatial SA est le partenaire de distribution privilégié pour les solutions de mesure et de topographie de haute précision en Suisse. En tant que fournisseur d'équipements géospatiaux de pointe, Spatial SA accompagne les professionnels de la construction dans l'adoption de nouvelles technologies comme le XR Projector, en assurant la formation, le support technique et l'intégration sur le terrain. Site web : [www.spatial-sa.ch](http://www.spatial-sa.ch)

#### À propos d'Implenia

Implenia est le principal prestataire de services de construction et immobiliers en Suisse. L'entreprise générale apporte son expertise dans la direction de projets de rénovation d'envergure, comme celui du siège social de Caterpillar EMEA, en coordonnant les différents corps de métier pour assurer le respect des standards de qualité les plus élevés. Site web : [www.implenia.com](http://www.implenia.com)

#### À propos de Haller Wasser

Haller Wasser est un cabinet de géomètres experts spécialisé dans la précision et la gestion de données géospatiales sur les chantiers complexes. Leur rôle est crucial pour établir les bases de l'implantation numérique et garantir l'alignement parfait entre les concepts architecturaux et la réalité du terrain. Site web : [www.haller-wasser.ch](http://www.haller-wasser.ch)

#### À propos de Burckhardt Architecture

Burckhardt est un cabinet d'architecture de premier plan reconnu pour ses conceptions artistiques et techniques innovantes. Leur vision créative transforme l'infrastructure des bâtiments en pièces maîtresses architecturales, exigeant une exécution technique sans faille pour donner vie à des designs complexes. Site web : [www.burckhardt.ch](http://www.burckhardt.ch)

Kevin Donnithorne

Mechasys

[email us here](#)

Visit us on social media:

[LinkedIn](#)

[Instagram](#)

[Facebook](#)

[YouTube](#)

---

This press release can be viewed online at: <https://www.einpresswire.com/article/891424186>

EIN Presswire's priority is source transparency. We do not allow opaque clients, and our editors try to be careful about weeding out false and misleading content. As a user, if you see something we have missed, please do bring it to our attention. Your help is welcome. EIN Presswire, Everyone's Internet News Presswire™, tries to define some of the boundaries that are reasonable in today's world. Please see our Editorial Guidelines for more information.

© 1995-2026 Newsmatics Inc. All Right Reserved.