

# Sistemele bazate pe inteligență artificială și date transformă operațiunile miniere, potrivit Liquid Apps

BUCHAREST, ROMANIA, April 13, 2026

/EINPresswire.com/ -- Compania de tehnologie Liquid Apps, cu sediul în Istanbul, se concentrează pe integrarea inteligenței artificiale și a sistemelor bazate pe date în operațiunile miniere, cu scopul de a face procesele din teren mai previzibile, măsurabile și optimizate.

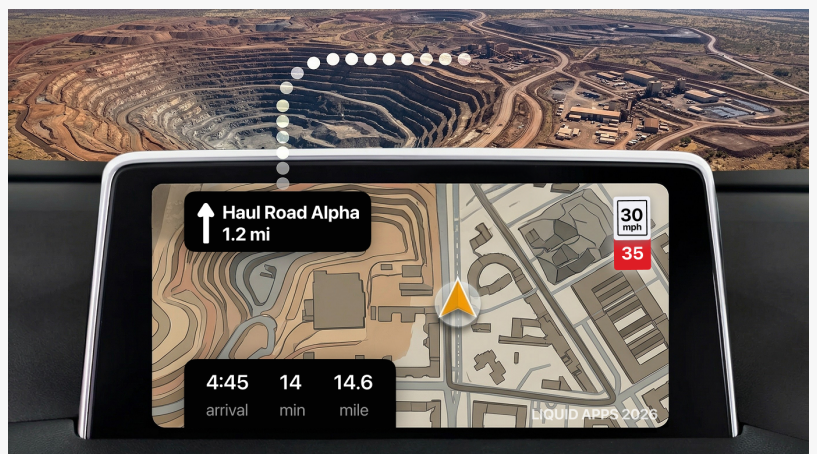
Operațiunile miniere sunt în mod inerent complexe, implicând numeroase variabile, incertitudine și medii dinamice de luare a deciziilor. În ultimii ani, industria a înregistrat o

nevoie tot mai mare de sisteme capabile să colecteze, proceseze și utilizeze eficient datele operaționale. Inteligența artificială, atunci când este combinată cu date structurate și fiabile, a devenit un factor esențial pentru îmbunătățirea performanței operaționale în activitățile miniere.

La baza acestei transformări se află datele. Eficiența sistemelor de inteligență artificială depinde direct de calitatea, consistența și relevanța operațională a datelor utilizate. Din acest motiv, Liquid Apps pune un accent deosebit nu doar pe colectarea datelor, ci și pe transformarea datelor operaționale brute în informații utile pentru luarea deciziilor.

Compania se concentrează pe colectarea sistematică a datelor din teren, analiza acestora și integrarea lor în procesele de luare a deciziilor. Soluțiile dezvoltate de Liquid Apps nu sunt concepute doar ca instrumente de raportare, ci ca sisteme care susțin activ deciziile operaționale și îmbunătățesc eficiența în timp real.

Bazele Liquid Apps au fost puse în perioada în care fondatorul Batuhan Özdemir era student la inginerie minieră la Universitatea Tehnică din Istanbul. Ideile inițiale de software au fost inspirate de provocările reale din teren, experiență care continuă să influențeze abordarea orientată pe date a companiei.



A preview of Liquid Apps' data-driven software designed for mining operations, featuring advanced navigation and real-time operational data

Inteligența artificială își dovedește din ce în ce mai mult utilitatea în domenii precum luarea deciziilor operaționale, utilizarea echipamentelor și optimizarea proceselor. Sistemele bazate pe AI pot analiza volume mari de date operaționale pentru a identifica ineficiențe, a anticipa defecțiuni ale echipamentelor și a sprijini o alocare mai eficientă a resurselor.

Ca parte a abordării sale practice, Liquid Apps a dezvoltat o soluție software mobilă concepută special pentru operațiunile miniere. Aplicația combină funcționalități avansate de navigație cu date operaționale în timp real, permițând personalului din teren să acceseze informații critice și să sprijine procesul decizional direct în mediul de lucru.

Această abordare reflectă viziunea companiei de a transforma datele operaționale în informații acționabile, care au un impact direct asupra eficienței și performanței.

„Datele sunt cel mai important element pentru noi”, a declarat fondatorul Batuhan Özdemir. „Colectarea datelor nu este suficientă. Valoarea reală vine din procesarea corectă a acestora și integrarea lor în procesele de luare a deciziilor. Inteligența artificială devine relevantă doar atunci când este susținută de date de calitate.”

Özdemir subliniază, de asemenea, că rolul inteligenței artificiale diferă în funcție de complexitatea sarcinii:

„AI funcționează foarte bine în procese operaționale repetitive și măsurabile. Cu toate acestea, în domenii mai complexe, precum interpretarea geologică, este nevoie de dezvoltare suplimentară, mai multe date de antrenament și expertiză de specialitate. Cele mai eficiente sisteme vor fi cele care combină inteligența artificială cu expertiza umană.”

Tendențele din industrie susțin această perspectivă. Deși adoptarea AI accelerează în domenii precum mentenanța predictivă, siguranța și optimizarea producției, expertiza umană rămâne esențială în procesele care implică un grad ridicat de incertitudine și interpretare.

Liquid Apps abordează această transformare prin poziționarea datelor ca element central al operațiunilor. Compania își propune să crească vizibilitatea operațională și să permită procese de decizie mai structurate prin integrarea tehnologiilor mobile și a sistemelor bazate pe inteligență artificială.

Cu sediul în Istanbul, Liquid Apps intenționează să își extindă prezența în Europa prin deschiderea unei structuri în București în viitorul apropiat. Acest pas este de așteptat să consolideze colaborările internaționale și să îmbunătățească capacitățile operaționale ale companiei pe diferite piețe.

Pe măsură ce industria minieră evoluează, integrarea datelor și a inteligenței artificiale reprezintă nu doar un progres tehnologic, ci și o schimbare fundamentală în modul de gestionare a operațiunilor. Liquid Apps își propune să contribuie la această transformare prin dezvoltarea

unor soluții care fac operațiunile din teren mai inteligente, mai eficiente și bazate pe date.

Liquid Apps

[email us here](#)

Liquid Apps Communications

---

This press release can be viewed online at: <https://www.einpresswire.com/article/905395265>

EIN Presswire's priority is source transparency. We do not allow opaque clients, and our editors try to be careful about weeding out false and misleading content. As a user, if you see something we have missed, please do bring it to our attention. Your help is welcome. EIN Presswire, Everyone's Internet News Presswire™, tries to define some of the boundaries that are reasonable in today's world. Please see our Editorial Guidelines for more information.

© 1995-2026 Newsmatics Inc. All Right Reserved.